

# Mit Feuer und Flamme.

*Brandschutzeinheit BSE  
REGA und ZEH*



# Beschreibung

Die Brandschutzeinheit BSE wird als Bausatz für die Selbstmontage geliefert.

- Die Brandschutzeinheit BSE ist in verschiedenen Breiten erhältlich und für den Anbau an den Herd als Brandschutzgeprüftes Verbindungsteil zu einem seitlich angrenzenden Küchenelement vorgesehen.  
Maximale Höhe der angebauten Einrichtungsgegenstände entspricht hierbei der Herdhöhe (Standardherd 85 cm).
- Die Brandschutzeinheit BSE kann auch als Abstandsverbindung für den Anbau an den Herd als Verbindungsteil zu nicht zu schützenden Gegenständen bzw. zu einer nicht zu schützenden Wand verwendet werden.

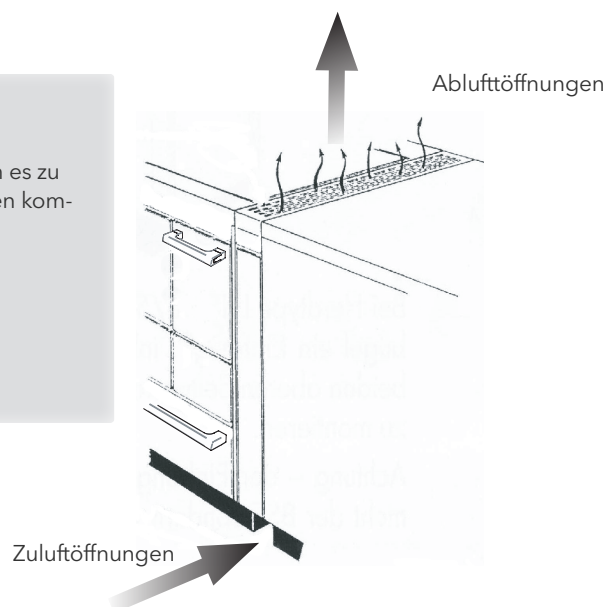


## BRANDGEFAHR

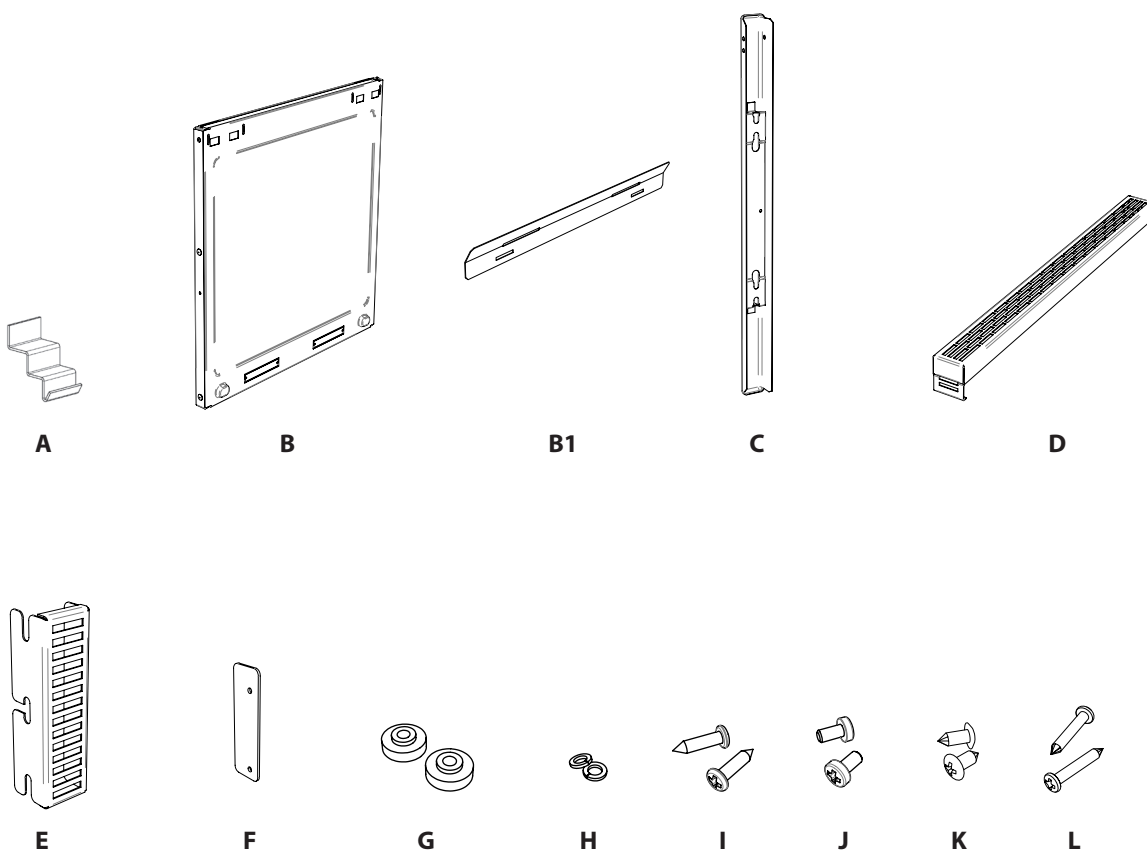
Wenn die Luft das Brandschutzelement nicht ordentlich durchströmt, kann es zu einem Wärmestau und in Folge zu einem Brand angrenzender Anbauten kommen.

Beachten Sie daher unbedingt folgende Punkte:

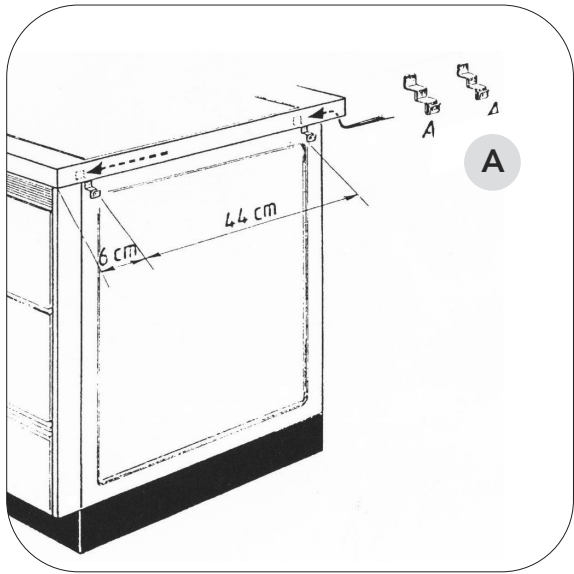
- Ordnungsgemäße Montage laut Anleitung.
- Abluftöffnungen im Oberteil offen halten.
- Zuluftöffnungen im Sockelbereich offen halten.



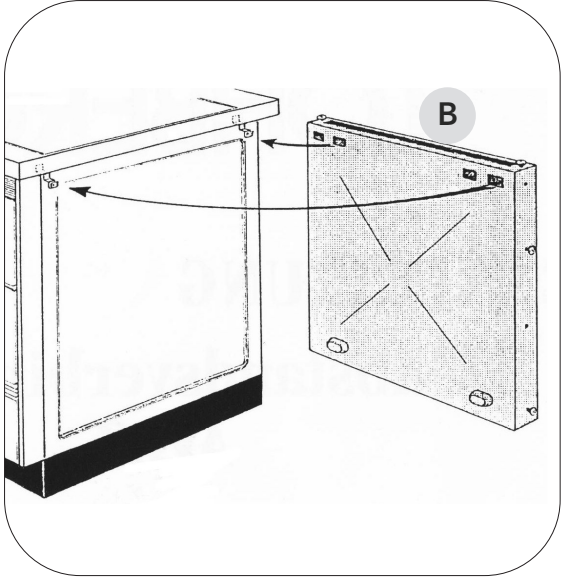
# Lieferumfang



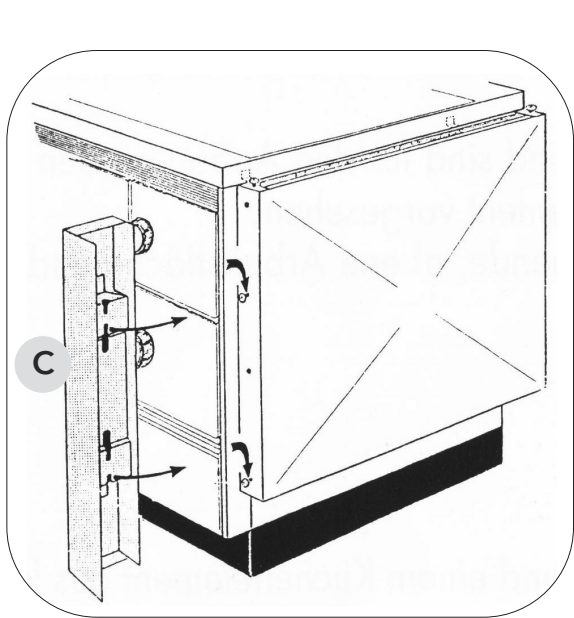
# Montage



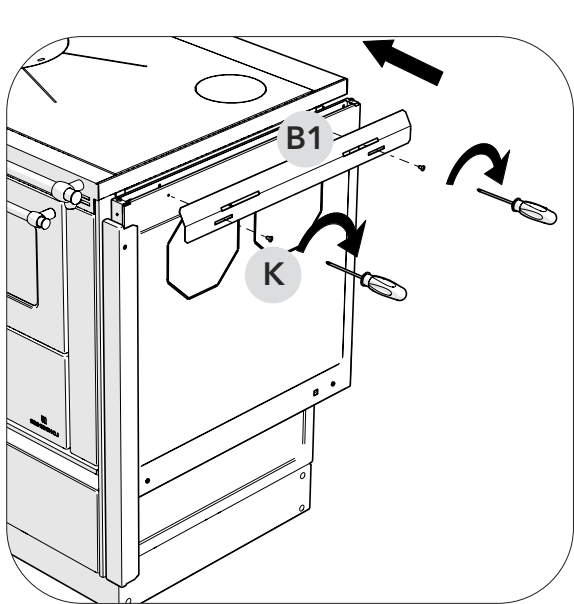
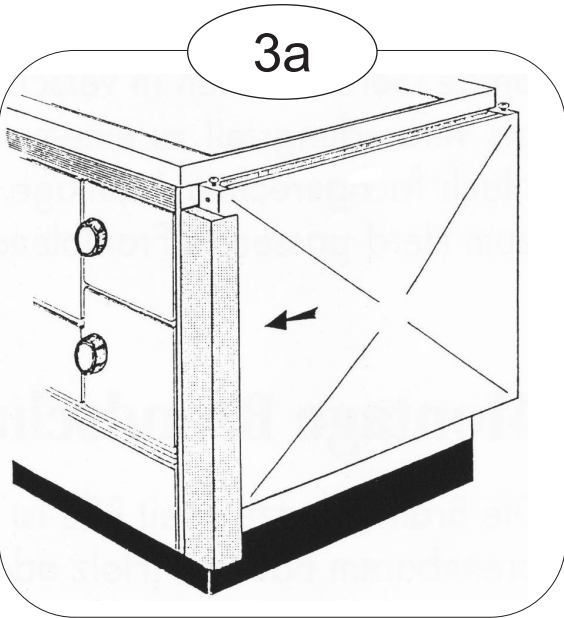
1



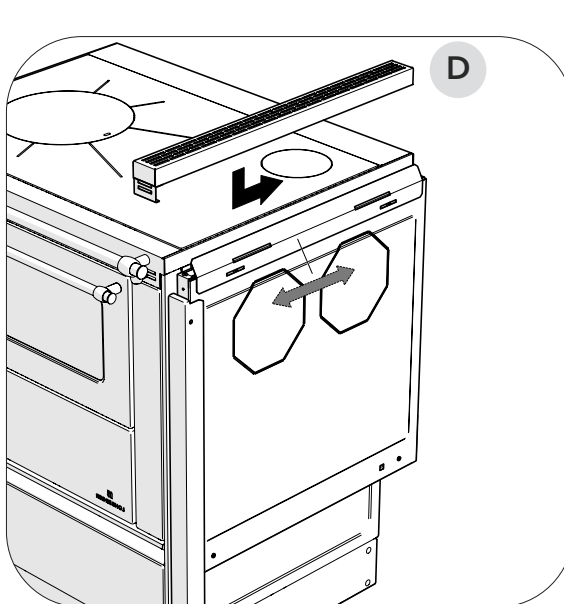
2



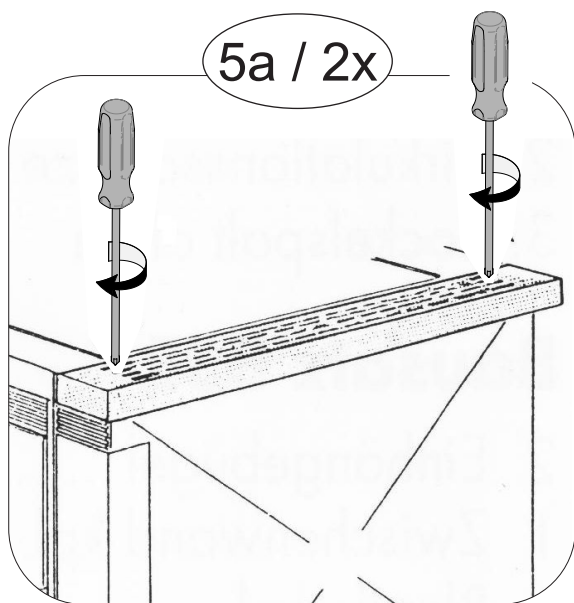
3



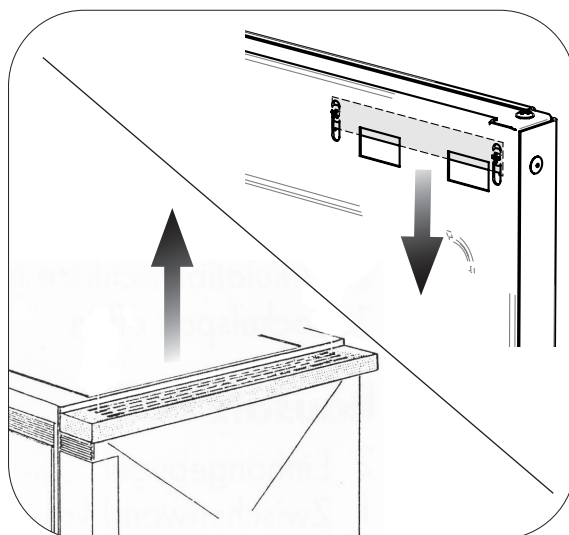
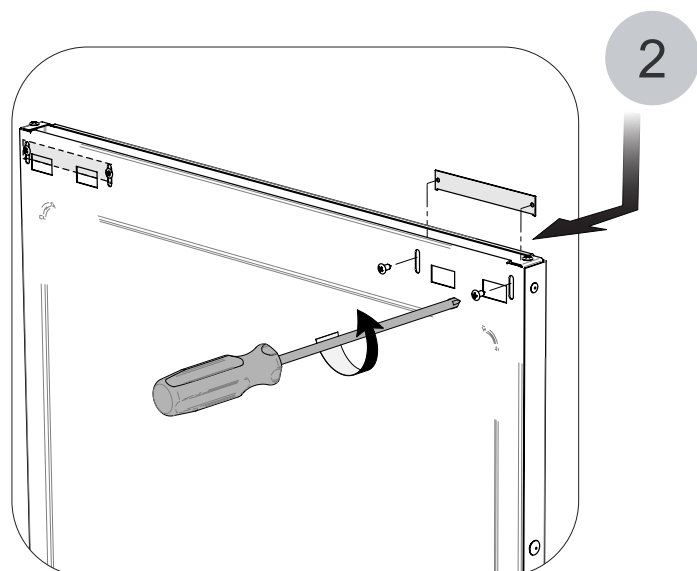
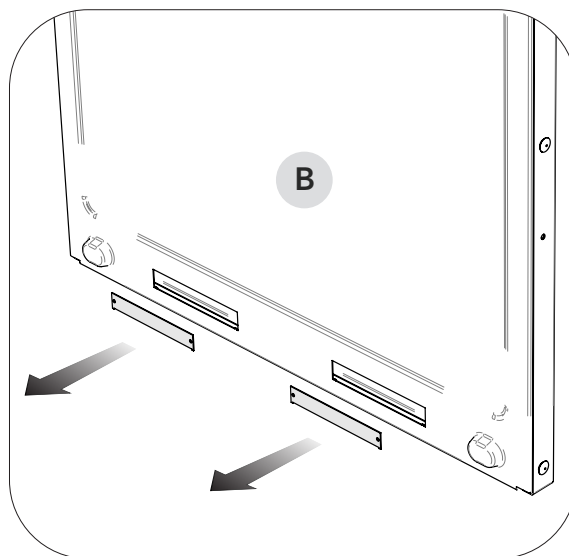
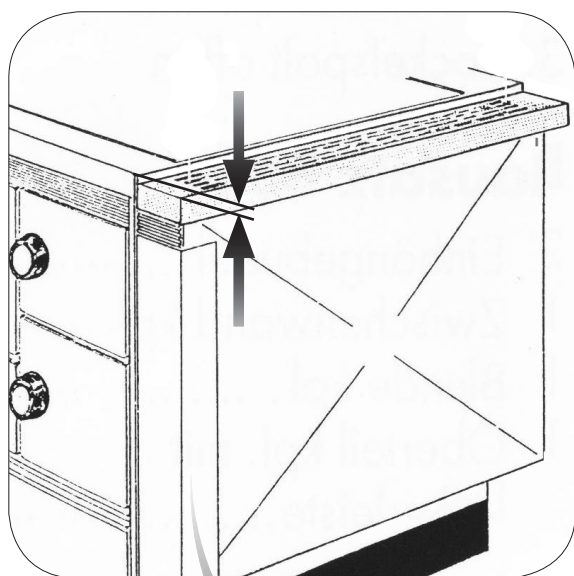
4



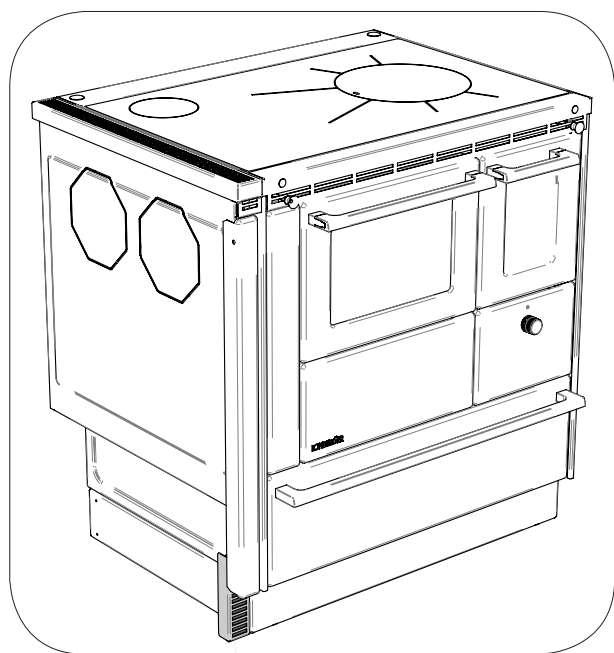
5



## Höhenverstellung

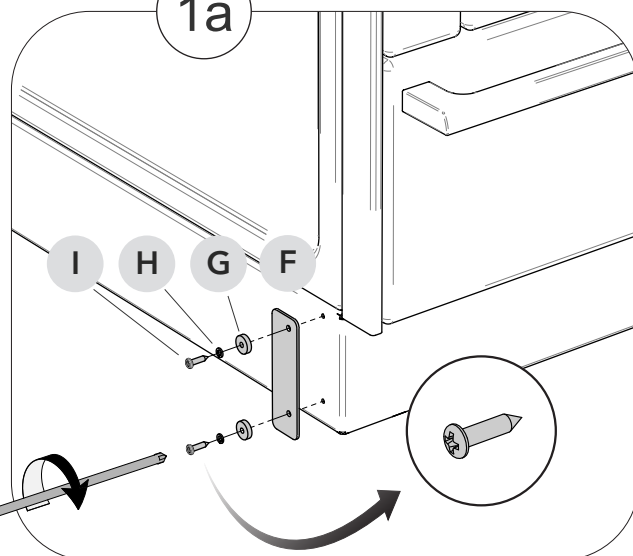


# Montage Sockelblende (ohne Sockelhöhenverstellung)

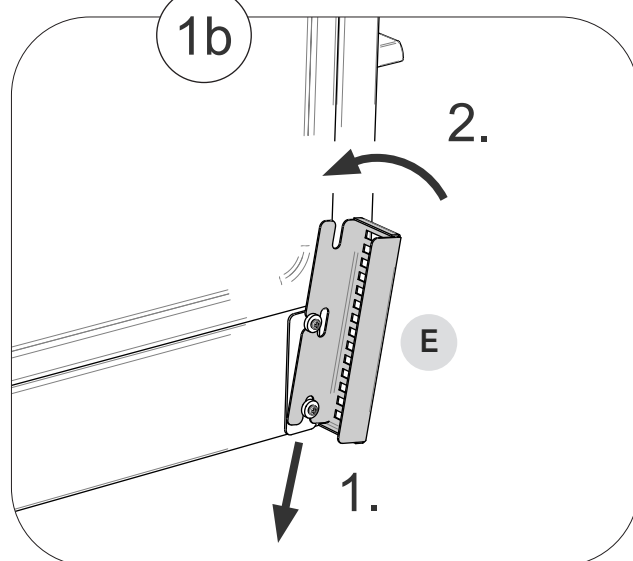


1

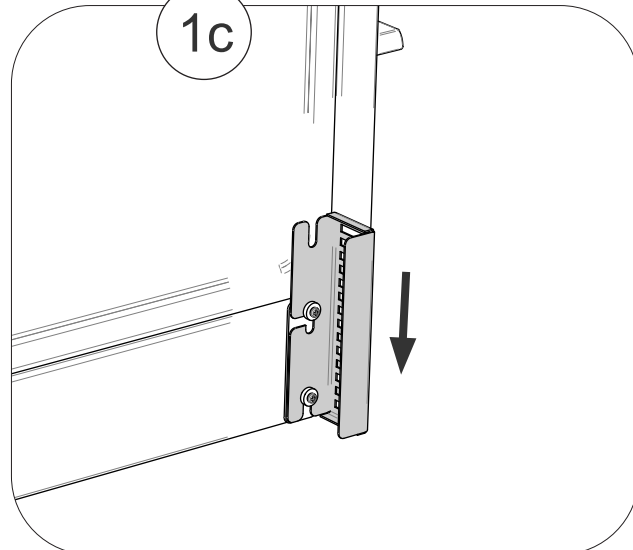
1a



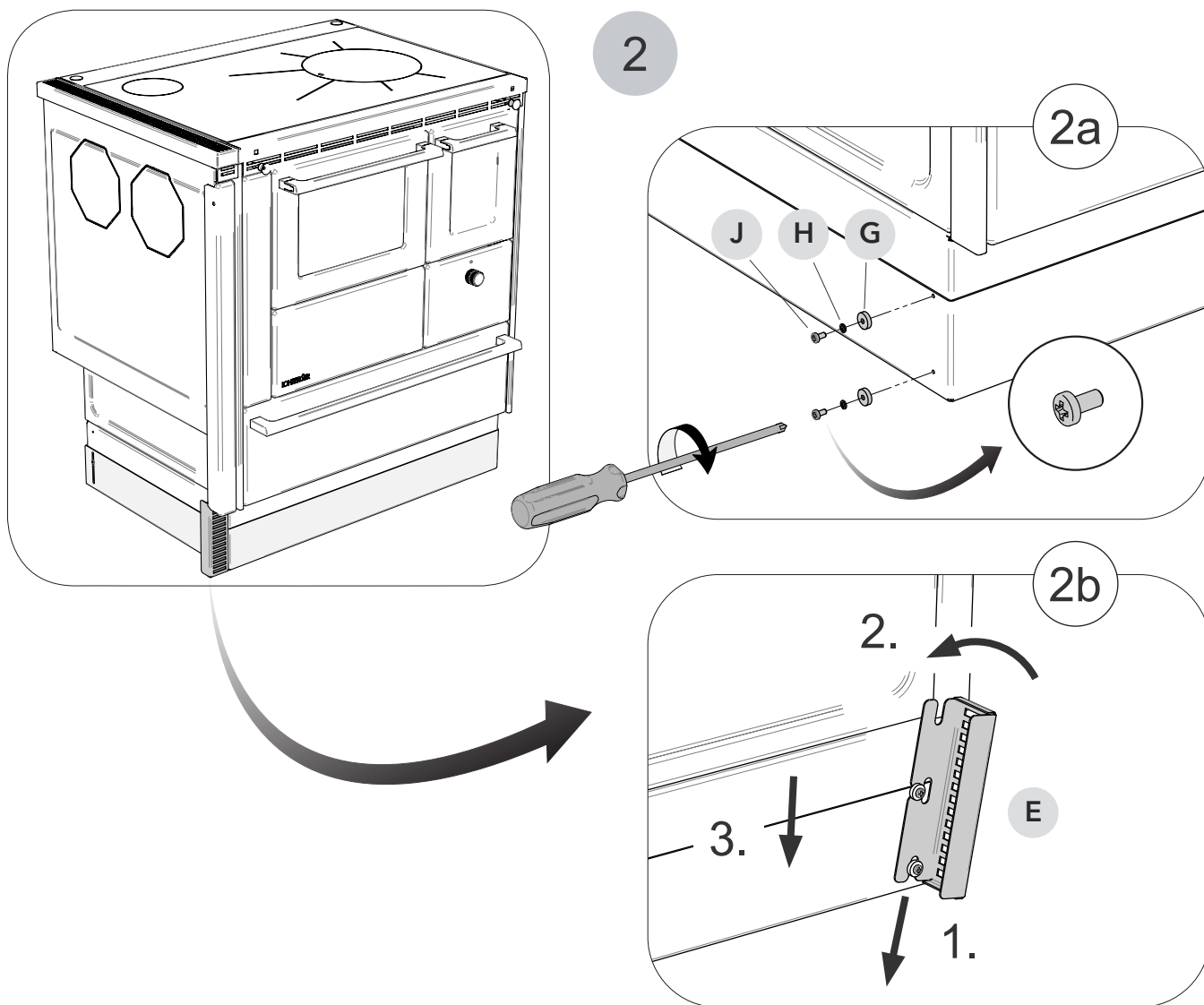
1b



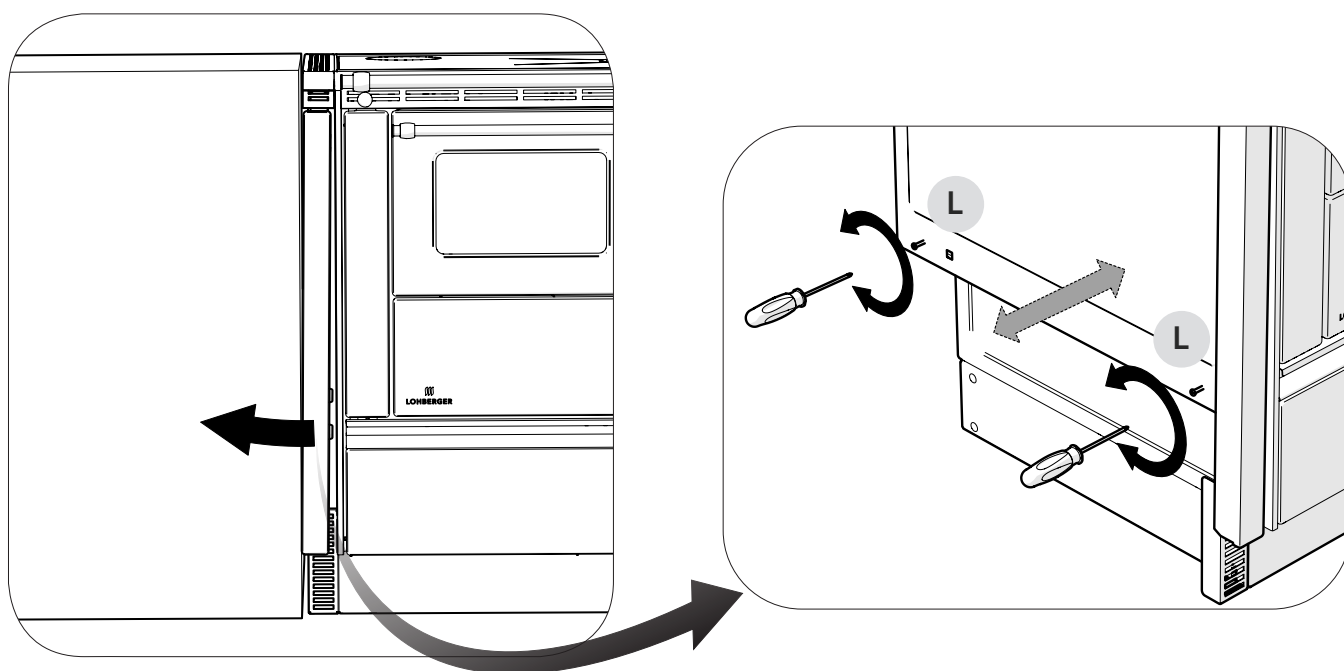
1c



## Montage Sockelblende (mit Sockelhöhenverstellung)



## Einstellung Abstand



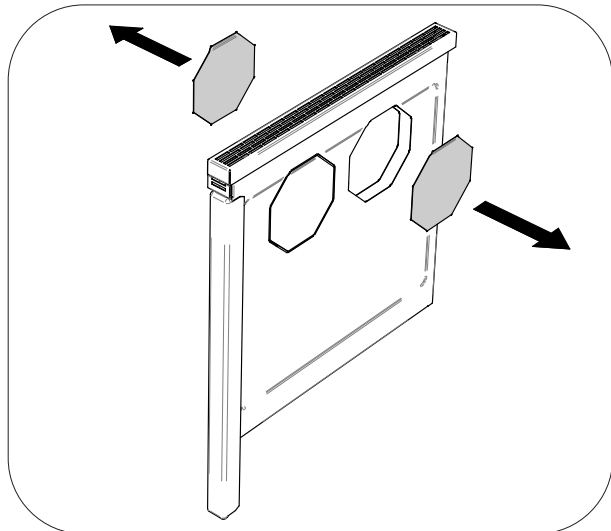
# Verwendung als Abstandsverbinder

Für die Verwendung der BSE als Abstandsverbinder zu **nicht** zu schützenden Gegenständen bzw. zu einer **nicht** zu schützenden Wand kann die Rauchrohrführung seitlich durch die Luftleitbleche der BSE erfolgen.

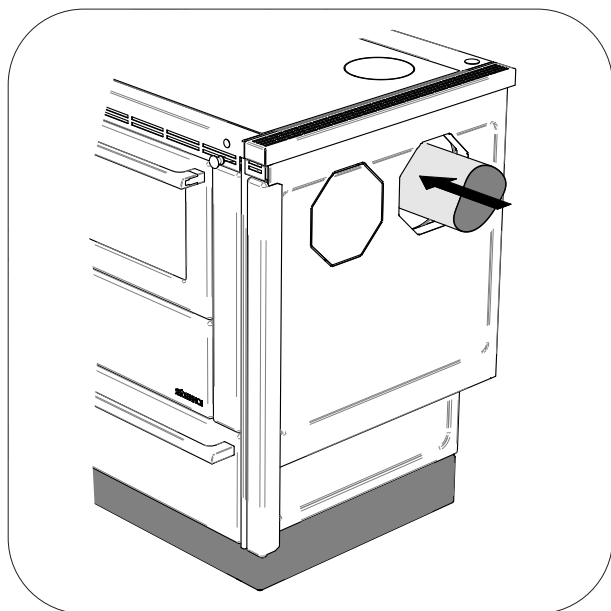


## BRANDGEFAHR

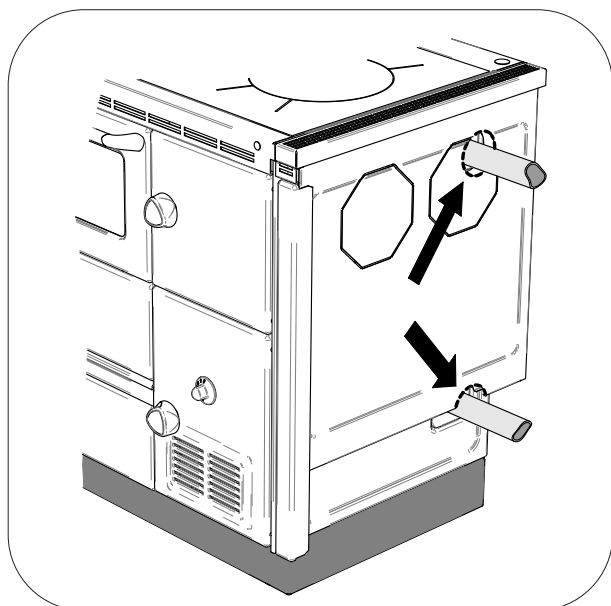
Durch das Ausbrechen der Rauchrohrdurchführung ist die Brandschutzfunktion nicht mehr gegeben! Der Anbau darf nur an nicht zu schützende Gegenstände bzw. zu einer nicht zu schützenden Wand erfolgen.



1



2



3

Wird die BSE als Abstandsverbinder bei unseren Zentralheizungsherden ZEH verwendet und soll dabei der Heizungsanschluss seitlich erfolgen, müssen die dafür erforderlichen Öffnungen in den Luftleitblechen für die Heizungsrohrdurchführung bauseits ausgeschnitten werden!



**LOHBERGER**

---

Lohberger GmbH  
Landstraße 19, 5231 Schalchen, Austria  
[www.lohberger.com](http://www.lohberger.com)